



# Festival

# 2024

du 2 au 30 juin

Musique  
ancienne et  
baroque



Abbaye de  
Saint-Michel  
en Thiérache



Télérama<sup>1</sup>

[www.festival-saint-michel.fr](http://www.festival-saint-michel.fr)

Les travaux de sauvegarde du logis des hôtes et de rénovation du parvis et des emmarchements de l'abbaye de Saint-Michel-en-Thiérache sont désormais achevés grâce aux concours financiers de l'État, du Département de l'Aisne, de la Région Hauts-de-France, de la commune de Saint-Michel, de la Fondation du Patrimoine et de la souscription de particuliers.

Votre fidélité au festival de musique ancienne et baroque de l'Abbaye de Saint-Michel-en-Thiérache a nourri notre volonté commune d'améliorer les conditions d'accueil et nous vous en remercions. À l'occasion de l'édition 2024, vos avis et suggestions nous seraient précieux pour poursuivre l'œuvre entreprise et alimenter ainsi la définition du projet de développement du site abbatial. Cette édition 2024 nous réserve des moments musicaux de haute qualité et des rencontres conviviales grâce à l'action déterminée de l'ADAMA et à la pugnacité des amis du site abbatial qui ont à surmonter la douloureuse disparition de leur président si dévoué à cette abbaye. Je vous remercie de votre soutien sans faille.

**Thierry VERDAVINE**

Maire de Saint-Michel

Avec sa XXXVIII<sup>e</sup> édition, le Festival confirme son projet de rayonner dans l'Aisne au-delà du programme proposé dans le site abbatial au mois de juin. Il participe ainsi en amont, avec l'Adama, à la mise en valeur musicale d'églises fortifiées de Thiérache restaurées, comme cette année à Esquéhéries après celle de Plomion l'an dernier. Il promeut aussi désormais plusieurs concerts en saison autour du clavecin dans des lieux patrimoniaux de Laon, Saint-Quentin et Soissons, en partenariat avec les services culturels de ces villes. Je me réjouis donc de ce déploiement territorial qui est un gage de renouvellement du festival, dont le Conseil départemental demeure le premier soutien.

**Nicolas FRICOTEAUX**

Président du Conseil départemental de l'Aisne

Fidélités artistiques et nouveautés vont à nouveau marquer cette année le Festival de l'abbaye, autour de programmes toujours diversifiés. La présence régulière de Julien Chauvin et de son Concert de la Loge souligne ainsi un partenariat régulier avec l'Adama, soutenu par l'État et le Département. S'exprimant aussi en collaboration avec la Cité de la musique et de la danse de Soissons, comme avec le Centre de musique baroque de Versailles, il confirme désormais la place de cet artiste parmi les acteurs structurants du projet musical départemental.

**François RAMPENBERG**

Président de l'ADAMA  
Vice-président du  
Conseil départemental de l'Aisne

ABBAYE DE  
SAINT-MICHEL  
EN THIÉRACHE

Festival

En souvenir de Gérard Chanut (1946-2023)  
Président des Amis du site abbatial de Saint-Michel (2001-2023)



## XXXVIII<sup>e</sup> FESTIVAL DE L'ABBAYE de Saint-Michel en Thiérache

Fidèle à son principe original de **jours-nées complètes de musique baroque au début de l'été**, le festival propose en 2024 un nouveau parcours de cinq dimanches et de douze concerts.

Deux ou trois programmes par date, organisés autour de thématiques différentes, une rencontre et des **échanges avec les artistes**, ainsi que la possibilité de déjeuner sur place, fondent l'identité d'un **projet ambitieux qui trouve un écrin idéal dans l'exceptionnel site abbatial**.

Si l'**orgue historique Jean-Boizard (1714)**, ornant la tribune occidentale depuis plus de 300 ans, a suscité l'idée du festival, il prend place aujourd'hui dans un ensemble principalement nourri de programmes vocaux et instrumentaux, sacrés ou profanes.

Cette édition témoigne à nouveau de cette orientation et **la présence de Marc Minkowski et des Musiciens du Louvre, avec Marina Viotti**, mais aussi celles de **Christina Pluhar, Julien Chauvin, Vincent Dumestre, Patricia Petibon** etc., confirment l'ambition artistique élevée du projet.

Le programme 2024 confirme en outre, **au-delà de son rayonnement national et international, la dimension territoriale départementale de ce projet musical**.

La présence habituelle de **Fabio Bonizzoni** et de **La Risonanza** s'appuie sur une action pédagogique régulière menée parallèlement en direction des conservatoires et écoles de musique.

Celle de **Julien Chauvin** et du **Concert de la Loge** procède par ailleurs d'une résidence artistique en développement qui s'exprime du nord au sud de l'Aisne.

Le festival se place ainsi au carrefour des réalisations de l'ADAMA\* qui en assure la direction artistique, dans le cadre de son projet musical global.

C'est le sens de sa participation au programme engagé l'an dernier à Plomion autour du **patrimoine singulier des églises fortifiées de Thiérache**, poursuivi cette année le 5 mai dans l'église fortifiée restaurée d'Esquéhéries, avec l'**Ensemble Gilles Binchois**.

Accueilli par la Ville de Saint-Michel en Thiérache, propriétaire du site, grâce à l'aimable accord du clergé, le festival s'appuie sur l'Association des Amis du site abbatial et constitue l'événement baroque du nord de la France. Il est ancré au cœur du dispositif musical conduit et soutenu par le Conseil départemental de l'Aisne avec l'ADAMA, notamment grâce aux concours publics principaux de l'État, du Département, de la Ville, de la Région Hauts-de-France et des mécènes.

\*Association pour le Développement des Activités Musicales dans l'Aisne

# Les voix de la nature

Allégories et imitations

De Monteverdi à Händel, de l'aube à son apogée, un monde baroque entre ciel et terre.

11h30



## Cantoria

**Inés Alonso** | **Marta Redaelli**, sopranos  
**Oriol Guimerà**, alto

**Jorge Losana**, ténor et direction artistique

**Gerson Coelho**, ténor

**Victor Cruz**, basse

Andrés Murillo, Ignacio Ramal, violons

Marc de la Linde, viole de gambe

Joan Seguí, clavecin

## Mormorii e sospiri

C. Monteverdi

Madrigaux pour 6 voix, 2 violons,

Viole de gambe, Violone, Théorbe et Clavecin

*Hor che'l ciel e la terra - Ecco mormorar l'onde - Zefiro torna - Sfogava con le stelle - Lamento della Ninfa - Volgendo il ciel per l'immortal sentiero...*

La quintessence du sentiment de nature à travers le génie de Monteverdi, en un florilège de madrigaux, des premiers livres aux Madrigaux guerriers et amoureux. Un arc-en-ciel d'émotions poétiques et musicales, servies par la magie de métaphores empruntant à la terre et au ciel. De murmure de l'onde en zéphyr, de nymphe en étoiles, le souffle d'une inspiration au sommet.

Dimanche 2 juin

2 Concerts 11h30 & 16h30

Déjeuner 13h00

Rencontre avec les artistes 15h00



## L'Arpegiata

**Malena Ernman**, mezzo-soprano

**Christina Pluhar**, conception, arrangements, théorbe et direction

Doron Sherwin, cornet à bouquin

Margherita Pupulin,

Franciska Anna Hajdu, violons

Anna Nowak, alto

Diana Vinagre, violoncelle

Josep Maria Marti Duran, théorbe et guitare

Leonardo Teruggi, contrebasse

David Mayoral, percussions

Dani Espasa, orgue et clavecin



16h30



## Terra mater

F. Cavalli - G. Kapsberger - H. Purcell

F. Gasparini - G.F. Händel - T. Arne

A. Vivaldi - A. Steffani

Airs, chants traditionnels et répertoire instrumental

Un hymne à la nature imaginé par Christina Pluhar avec l'inclassable mezzo-soprano suédoise Malena Ernman, pour un programme exposé aux quatre vents ! Un cocktail dont l'Arpegiata a le secret, de grondements des mers en canariis ensoleillés, de coucous en rossignols, de murmures en tempêtes. Entre répertoire et musiques traditionnelles, un flamboiement vocal et instrumental sous le signe de la terre nourricière.

# Scènes de la Passion

Un art de représentation

De Rome à Paris et Leipzig, l'éblouissement musical du temps pascal.

11h30



Les Épopées

**Claire Lefilliâtre**, soprano  
**Agnès Boissonnot-Guilbault**, basse de viole  
**Pierre Rinderknecht**, théorbe  
**Stéphane Fuget**, clavecin et direction

## Lacrime delle donne

G. Frescobaldi - T. Merula - G. Kapsberger - L. Rossi

Les poignants accents de l'Italie du Seicento pour peindre l'affliction de Marie et de Marie-Madeleine, du deuil à l'espoir. L'immense éventail expressif d'une musique de passions qui touche au cœur. Au-delà du sentiment marial, la puissance émotive de pages qui chantent les larmes des femmes devant les tombeaux.

14h30



**Ugo Gianotti**, violon

**Emmanuel Arakelian**

Organiste titulaire de l'orgue historique de la Basilique du Couvent Royal de Saint-Maximin la Sainte-Baume

## L'éloquence et la ferveur

J.S. Bach - N. de Grigny -  
J.H. Schmelzer - G. Muffat  
*Sonates, suites et chorals  
pour la Semaine sainte*

Dimanche 9 juin

3 Concerts 11h30 - 14h30 & 16h30

Déjeuner 13h00

Rencontre avec les artistes 15h30



16h30

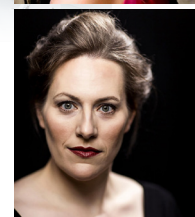
## Le Concert de la Loge

**Emöke Baráth**, Maddalena  
**NN**, Angelo  
**Lucile Richardot**, Cleofe  
**Emmanuel Gonzalez-Toro**, San Giovanni  
**Robert Gleadow**, Lucifero  
**Julien Chauvin**, violon et direction

## La Resurrezione

G.F. Händel

Un oratorio fabuleux pour Pâques 1708 au palais Bonelli, lors du séjour romain d'un jeune et brillant Händel, protégé du cardinal Ruspoli. L'arsenal théâtral d'un véritable opéra, sans le nom ni la mise en scène d'un genre alors frappé d'interdiction papale. L'histoire de la Passion et de la Résurrection alternant récitatifs et arias, servis par un orchestre châtoyant et une invention mélodique inépuisable, témoignages d'un talent dramatique en plein essor.



Des tribunes françaises au culte réformé de Leipzig, la spiritualité d'une inspiration au plus haut niveau de réalisation musicale. Du clavier à l'archet, des Livres d'orgue empreints de mélodie grégorienne aux pages nourries de choral luthérien, une production sublimée en un prestigieux héritage artistique.



# Horizons ibériques

Aux rives du Siècle d'or

Entre diaspora portugaise et missions espagnoles, les emprises d'un art solaire et populaire.

11h30



**L'Achéron**

**Luanda Siqueira**, soprano  
**François Joubert-Caillet**, dessus de viole et direction  
**Julie Dessaint**, violone  
**André Henrich**, théorbe et guitare  
**Pernelle Marzorati**, harpe  
**Manon Duchemann**, percussions

## Senhora del mondo

Sur les traces des navigateurs portugais  
Airs, Villancicos et chansons  
d'Amérique, d'Asie et d'Afrique

Les univers musicaux de la diaspora portugaise, disséminée à travers le monde dès le XV<sup>e</sup> siècle dans le sillage des explorateurs. Les creusets multiples de cultures hybrides, fusion des particularités autochtones et de l'influence des pionniers. Du Brésil au Cap-Vert, du Timor à l'Afrique du sud, un brassage de mélodies chinées et de rythmes inouïs, entre profane et sacré, portés par l'Achéron et la voix chaleureuse de la brésilienne Luanda Siqueira.

14h30



**Paolo Zanzu**,  
clavecin

Dimanche 16 juin

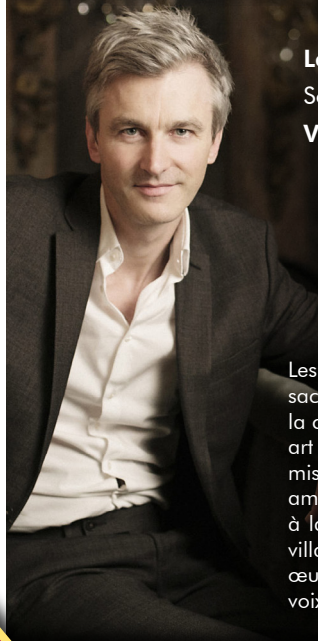
3 Concerts 11h30 - 14h30 & 16h30

Déjeuner 13h00

Rencontre avec les artistes 15h30



16h30



## Le Poème Harmonique

Solistes et orchestre

**Vincent Dumestre**, direction

## Mi Libertad !

Juan del Enzina et les musiciens du  
Siècle d'or espagnol  
*Villancicos, romances, tonos humanos,  
jacaras et chacona*

Les accents populaires confondus de musiques sacrées ou de rue, dans les zones d'influence de la culture hispanique des XVI<sup>e</sup> et XVII<sup>e</sup> siècles. Un art de transmission et de métissage nourri par les missions ibériques jusqu'aux populations amérindiennes. Du chant à la danse, de la cour à la ville, la noblesse d'un deuil ou l'allégresse villageoise d'une fête maritale, à travers des œuvres emblématiques aux styles multiples, pour voix d'hommes.

## Sonates et Fandango

D. Scarlatti – A. Soler

De Madrid à l'Escorial, la profonde inspiration et la singulière virtuosité d'un art accompli du clavecin. A travers les sonates de Scarlatti et du Padre Soler, une symbiose des caractères populaires et savants, de l'invention mélodique et de la danse, mais aussi un emprunt aux manières comme aux rythmes de la guitare ou de la vihuela. Une culture espagnole sublimée jusqu'au paroxystique Fandango d'Antonio Soler.

# Fantasmagories

De l'Olympe aux enfers

Théâtre anglais et musique française entre mythes et légendes, fantastique et surnaturel.

11h30



## La Risonanza

**Federica Napoletani**, soprano

**Angela Hyun Jung Oh**, alto

**Matteo Magistrali**, ténor

**Alberto Spadarotto**, basse

**Iason Marmaras**, baryton

**Fabio Bonizzoni**, clavecin et direction

## Sortilèges de l'amour et de la nuit

H. Purcell / extraits de King Arthur – Fairy Queen

J. Eccles / extraits de Sémélé

D'intrigues amoureuses en sorts mythologiques, le baroque anglais immergé dans un monde d'enchantements. Du fameux « air du froid » de King Arthur, à l'univers magique de Fairy Queen, une exploration musicale et théâtrale de mondes merveilleux. Dans le sillage de Purcell, la Sémélé foudroyée par Zeus de John Eccles, grand compositeur oublié du théâtre de la Restauration.



Dimanche 23 juin

2 Concerts 11h30 & 16h30

Déjeuner 13h00

Rencontre avec les artistes 15h00



## Amarillis

**Patricia Petibon**, soprano

**Héloïse Gaillard**, direction artistique

16h30

## Flammes de magiciennes

M. A Charpentier - M. Marais - J.F. Rebel - J.M. Leclair

Autour des destins de Médée et de Circé, les maléfices des plus cruelles héroïnes de l'opéra baroque français, servis par l'éblouissante Patricia Petibon. Une sensibilité hors du commun et une riche palette expressive pour incarner ces rôles animant la mythologie gréco-romaine, de déesses attachantes ou coupables en figures chimériques. Toutes les facettes d'un genre fameux de représentation des conflits divins et terrestres.



## Royaumes lyriques

De Vivaldi à Händel

De la cantate et de l'opéra italiens à l'oratorio anglais, les cimes du baroque tardif.

Dimanche 30 juin

2 Concerts 11h30 & 16h30

Déjeuner 13h00

Rencontre avec les artistes 15h00

11h30

Catherine Trottmann, mezzo-soprano

Il Caravaggio

Camille Delaforge, clavecin et direction

### Divertissements princiers

A. Vivaldi

*La farfalletta s'aggira al lume / Il povero mio cor*

G.F. Händel

*Lucrezia*

De lagune en palais florentin, les cantates profanes du prêtre roux et du jeune Händel, entre substitut d'opéra et divertissement princier. Le lyrisme et la théâtralité de pages où le génie mélodique le dispute à l'acuité rythmique, et la vélocité vocale à l'expression intime. Avec *Lucrezia*, l'une des pages italiennes les plus dramatiques et spectaculaires de Händel, sous le signe des vocalises et de la *furor*.



Marina Viotti, mezzo-soprano

Les Musiciens du Louvre

Marc Minkowski, direction

### Londres en scènes

George Frideric Händel

Airs extraits des oratorios et des opéras *Esther*,

*Deborah*, *Theodora*, *Alexander Balus*,

*Hercules*, *Serse*, *Alcina*, *Ariodante*, *Radamisto*

Concerti grossi op.6

Marina Viotti et Marc Minkowski au sommet de la musique dramatique et instrumentale de Händel. L'écho de certains des chefs-d'œuvre destinés au public londonien du King's Theatre, de la Royal Academy of Music ou de Covent Garden, dans le registre de l'opéra italien comme dans celui du nouvel oratorio anglais. En alternance avec quelques-uns des concerti grossi les plus aboutis, un florilège d'airs nourris de scènes bibliques ou héroïques, pour rêver de révoltes et de victoires.

16h30

# Télérama'

AIMER, CRITIQUER, CHOISIR



CINÉMA, MUSIQUE, EXPO...  
DÉCOUVREZ LA SÉLECTION  
DE NOS JOURNALISTES.

DANS LE MAGAZINE, SUR TÉLÉRAMA.FR ET L'APPLI



ET SUR NOS RÉSEAUX SOCIAUX

@TELERAMA

## Une saison autour du clavecin dans l'Aisne avec des artistes du festival de l'abbaye de Saint-Michel en Thiérache

Un parcours de concerts à travers certains des plus beaux lieux patrimoniaux  
de Laon, Saint-Quentin et Soissons. Proposé par le festival et l'Adama.



• LAON  
Cloître Saint-Martin  
Dimanche 8 septembre 2024 • 17h

**Laurent Stewart**, clavecin

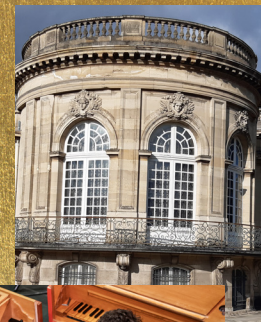
J.S. Bach | J. Duphy  
*Partita et pièces diverses*



• SAINT-QUENTIN  
Musée Antoine-Lécuyer  
Vendredi 14 mars 2025 • 20h

**Le Stagoni**  
**Paolo Zanzu**, clavecin et direction

J.P. Rameau  
*Pièces de clavecin en concerts*  
J.J. Cassanéa de Mondonville  
*Pièces de clavecin en sonates*  
Avec accompagnement de violon



• SOISSONS  
Chapelle Saint-Charles  
Vendredi 13 juin 2025 • 20h

**Frank Theuns**, flûte traversière  
**Sophie Gent**, violon  
**Bertrand Cuiller**, clavecin

"Autour de l'Offrande"  
J.S. Bach et ses fils Carl Philipp  
et Wilhelm Friedemann  
*Sonates en trio*



### PARTENARIATS

Ville et Bibliothèque de Laon - Festival de Laon - Ville et Musée Antoine-Lécuyer de Saint-Quentin - GrandSoissons Agglomération  
Cité de la musique et de la danse - Association pour la sauvegarde de la chapelle Saint-Charles





# RÉSERVATIONS À PARTIR DU LUNDI 8 AVRIL 2024

Lundi au vendredi 14h/18h - Samedi (les veilles des concerts) 9h/12h

Jours du festival 10h/16h

- Par téléphone : 03 23 58 23 74
- Par courriel : festival.saintmichel@laposte.net
- Par courrier
- En ligne : [www.festival-saint-michel.fr](http://www.festival-saint-michel.fr)

La réservation doit être confirmée par l'envoi du règlement dans les 5 jours à l'abbaye de Saint-Michel en Thiérache. Au-delà de ce délai, les places seront remises en vente. Les billets sont adressés à domicile jusqu'à la semaine précédant le concert (après cette date, le retrait des billets s'effectue à l'entrée). Règlement par chèque à l'ordre de : FESTIVAL DE L'ABBAYE DE SAINT-MICHEL-EN-THIÉRACHE - BP 18 - 02830 SAINT-MICHEL

Les billets ne sont ni échangés, ni remboursés. Sous réserve des places disponibles, des billets sont vendus à l'entrée des concerts.

## Tarifs (toutes les places sont numérotées)\*

Prix des places	Plein tarif	Tarif -18 ans
Le concert de 11h30	32 €	15 €
Le concert de 14h30	22 €	10 €
Le concert de 16h30	32 €	15 €
Forfait journée 2 concerts	50 €	25 €
Forfait journée complète 2 concerts 2 concerts (02/06 - 23/06 & 30/06 + déjeuner	75 €	50 €
Forfait journée 3 concerts (3 concerts 09/06 - 16/06)	71 €	40 €
Forfait journée complète 3 concerts (3 concerts (09/06 - 16/06) + déjeuner)	96 €	65 €
Déjeuner	25 €	25 €

**POSSIBILITÉ DE DÉJEUNER SUR PLACE, À PARTIR DE 13H**  
Uniquement sur réservation

\* Modalités d'accès gratuit pour les enfants de moins de 12 ans, sauf repas.



Programmes indiqués sous réserve de modifications ou d'annulations éventuelles, indépendantes de la direction du festival.

Licence d'entrepreneur de spectacles n° 02-186 - Récépissé n° 11782\*06

Prolongez l'effet festival ...

## DOMAINE DE BLANGY

Beaux cottages à 10' de l'abbaye

Tél. 03 75 100 100

[www.domainedeblangy.com/Offres-Speciales](http://www.domainedeblangy.com/Offres-Speciales)



## BULLETIN RÉSERVATION

Nom : \_\_\_\_\_

Prénom : \_\_\_\_\_

Adresse : \_\_\_\_\_

Code postal : \_\_\_\_\_

Ville : \_\_\_\_\_

Tél. : \_\_\_\_\_

E-mail : \_\_\_\_\_

J'ai noté au VERSO mes réservations pour un total de \_\_\_\_\_ euros.

RÈGLEMENT PAR :

chèque à l'ordre du FESTIVAL DE ST-MICHEL  
B.P. 18 - 02830 SAINT-MICHEL EN THIÉRACHE

carte de crédit

N° de carte \_\_\_\_\_

Exp \_\_\_\_\_ N° de contrôle \_\_\_\_\_ Date \_\_\_\_/\_\_\_\_/\_\_\_\_

SIGNATURE :

Conformément au règlement général européen sur la protection des données à caractère personnel (UE) 2016/679, le Festival vous informe qu'il traite informatiquement et qu'il utilise vos coordonnées à seule fin de porter ses activités à votre connaissance. Il les transmet éventuellement à des tiers dans cet objectif exclusif et les conserve uniquement pour la durée nécessaire à sa réalisation. Conformément à la réglementation en vigueur, vous disposez d'un droit d'accès, de rectification et d'effacement de vos données à caractère personnel, du droit de limiter ou de vous opposer à leur traitement. Ces droits s'exercent par courrier au Festival de l'Abbaye de Saint-Michel en Thiérache - BP 18 - 02830 Saint-Michel accompagné d'une copie d'un titre d'identité signé, ou par courrier électronique à [festival.saintmichel@laposte.net](mailto:festival.saintmichel@laposte.net). Il est également possible d'introduire une réclamation auprès de la CNIL ([www.cnil.fr](http://www.cnil.fr)).

# CALENDRIER DES CONCERTS 2024

	PLEIN TARIF		TARIF - 18 ANS		ENFANTS GRATUITS	TOTAL
	Nb places	Total	Nb places	Total	Nb places	
<b>DIMANCHE 2 JUIN</b>						
Concert 11h30	32€	€	15€	€	€	€
Déjeuner 13h	25€	€	25€	€	€	€
Concert 16h30	32€	€	15€	€	€	€
FORFAIT 2 CONCERTS 11h30 + 16h30	50€	€	25€	€	€	€
FORFAIT 2 CONCERTS Déjeuner + 11h30 + 16h30	75€	€	50€	€	€	€
<b>DIMANCHE 9 JUIN</b>						
Concert 11h30	32€	€	15€	€	€	€
Déjeuner 13h	25€	€	25€	€	€	€
Concert 14h30	22€	€	10€	€	€	€
Concert 16h30	32€	€	15€	€	€	€
FORFAIT 2 CONCERTS 11h30 + 16h30	50€	€	25€	€	€	€
FORFAIT 2 CONCERTS Déjeuner + 11h30 + 16h30	75€	€	50€	€	€	€
FORFAIT 3 CONCERTS 11h30 + 14h30 + 16h30	71€	€	40€	€	€	€
FORFAIT 3 CONCERTS Déjeuner + 11h30 + 14h30 + 16h30	96€	€	65€	€	€	€
<b>DIMANCHE 16 JUIN</b>						
Concert 11h30	32€	€	15€	€	€	€
Déjeuner 13h	25€	€	25€	€	€	€
Concert 14h30	22€	€	10€	€	€	€
Concert 16h30	32€	€	15€	€	€	€
FORFAIT 2 CONCERTS 11h30 + 16h30	50€	€	25€	€	€	€
FORFAIT 2 CONCERTS Déjeuner + 11h30 + 16h30	75€	€	50€	€	€	€
FORFAIT 3 CONCERTS 11h30 + 14h30 + 16h30	71€	€	40€	€	€	€
FORFAIT 3 CONCERTS Déjeuner + 11h30 + 14h30 + 16h30	96€	€	65€	€	€	€
<b>DIMANCHE 23 JUIN</b>						
Concert 11h30	32€	€	15€	€	€	€
Déjeuner 13h	25€	€	25€	€	€	€
Concert 16h30	32€	€	15€	€	€	€
FORFAIT 2 CONCERTS 11h30 + 16h30	50€	€	25€	€	€	€
FORFAIT 2 CONCERTS Déjeuner + 11h30 + 16h30	75€	€	50€	€	€	€
<b>DIMANCHE 30 JUIN</b>						
Concert 11h30	32€	€	15€	€	€	€
Déjeuner 13h	25€	€	25€	€	€	€
Concert 16h30	32€	€	15€	€	€	€
FORFAIT 2 CONCERTS 11h30 + 16h30	50€	€	25€	€	€	€
FORFAIT 2 CONCERTS Déjeuner + 11h30 + 16h30	75€	€	50€	€	€	€
					<b>TOTAL</b>	€

## LA THIÉRACHE PAYS DE FRONTIÈRES 1515 - 1715

ÉGLISE FORTIFIÉE D'ESQUÉHÉRIES

**DIMANCHE 5 MAI 2024** 16h30

Dans le prolongement du concert inaugural de l'église restaurée de Plomion en 2023, le deuxième volet d'un projet musical de valorisation des églises fortifiées de Thiérache, édifiées entre le XVI<sup>e</sup> et le XVII<sup>e</sup> siècles, dans le contexte des guerres civiles et religieuses qui ont ravagé ce territoire, de François 1<sup>er</sup> à Louis XIV, de Charles Quint à Philippe IV d'Espagne.

En partenariat avec le Festival de musique ancienne et baroque de l'abbaye de Saint-Michel en Thiérache et en complément de son programme.



### Ensemble Gilles Binchois

Guilhem Terrail | David Sagastume, contreténors  
Vincent Lièvre-Picard | Ivo Haun de Oliveira  
Matthieu Romanens, ténors  
Dominique Vellard, ténor et direction  
Emmanuel Vistorky | Cyril Costanzo, basses

### Motets, Requiem et Lamentations

Claudin de Sermisy | Charles d'Argenil | Hotinet Barra

Autour de Claudin de Sermisy, chanteur qui servit à la chapelle de Louis XII et de François 1<sup>er</sup>, l'ordonnance du rite et de la beauté de musiques de déploration, en écho aux temps de guerres qui dévastèrent la Thiérache. Des artistes d'origine française et franco-flamande, évoluant en Italie et en France aux confins des régions du nord, de la Champagne et de la Picardie, dont les œuvres aux sonorités épanouies reflètent l'idéal des musiciens de la Renaissance.

À l'occasion de la parution du disque de ce programme « Timor Mortis » enregistré par l'Ensemble Gilles Binchois, à l'abbaye de Saint-Michel en Thiérache en septembre 2023

ENTRÉE GRATUITE | RÉSERVATION OBLIGATOIRE | MAIRIE D'ESQUÉHÉRIES | 03 23 97 03 19

[www.festival-saint-michel.fr](http://www.festival-saint-michel.fr) | 03 23 58 23 74



# Julien Chauvin

## Le Concert de la Loge

Partenaires de l'Adama\* et du projet musical départemental de l'Aisne



Concert 17 mai 2024 - Soissons  
Cité de la musique et de la danse



Adama / Festival de Laon / CMBV  
Cité de la musique et de la danse GrandSoissons



Festival de l'abbaye / Adama / CMBV

Conception : Conseil départemental de l'Aisne - Impression : Alliance Partenaires Graphiques